

# LA VOITURE : INCONTOURNABLE ET BIEN ASSURÉE !

## LA VOITURE : TOUJOURS NUMÉRO 1...



## ILS UTILISENT LEUR VOITURE À :



## POURQUOI BOUDENT-ILS LES TRANSPORTS EN COMMUN ?

**53%** estiment leur destination mal desservie  
**22%** jugent qu'ils passent trop rarement  
**22%** sont trop éloignés des arrêts

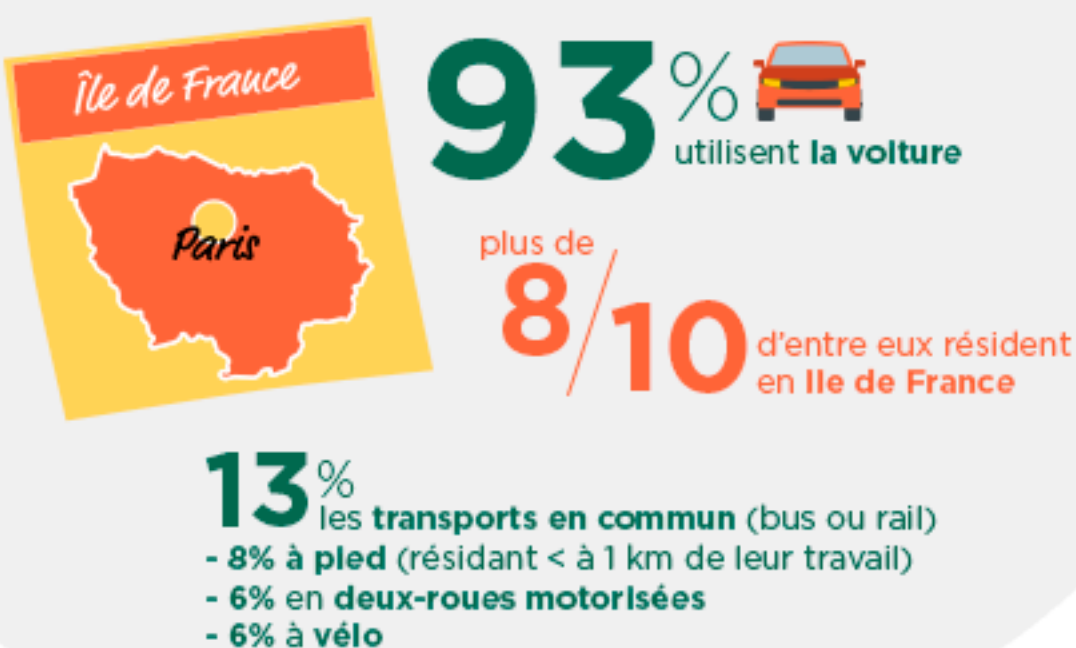
## ET FORCÉMENT... BIEN ASSURÉE

### 3 CONDUCTEURS SUR 4 ONT UNE ASSURANCE TOUTS RISQUES POUR LEUR VOITURE PRINCIPALE

Ce qu'ils attendent de leur assurance en priorité :  
 - **69%** être bien dépanné même en bas de chez soi,  
 - **65%** disposer d'une voiture de remplacement équivalente si leur voiture est en réparation.

# TRAJET-DOMICILE TRAVAIL : PRIORITÉ À LA VOITURE !

## QUELS MODES DE TRANSPORT UTILISENT LES PÉRIURBAINS POUR SE RENDRE AU TRAVAIL ?



**7%** des péri-urbains, combinent 2 modes de transport.

## SURPRISE

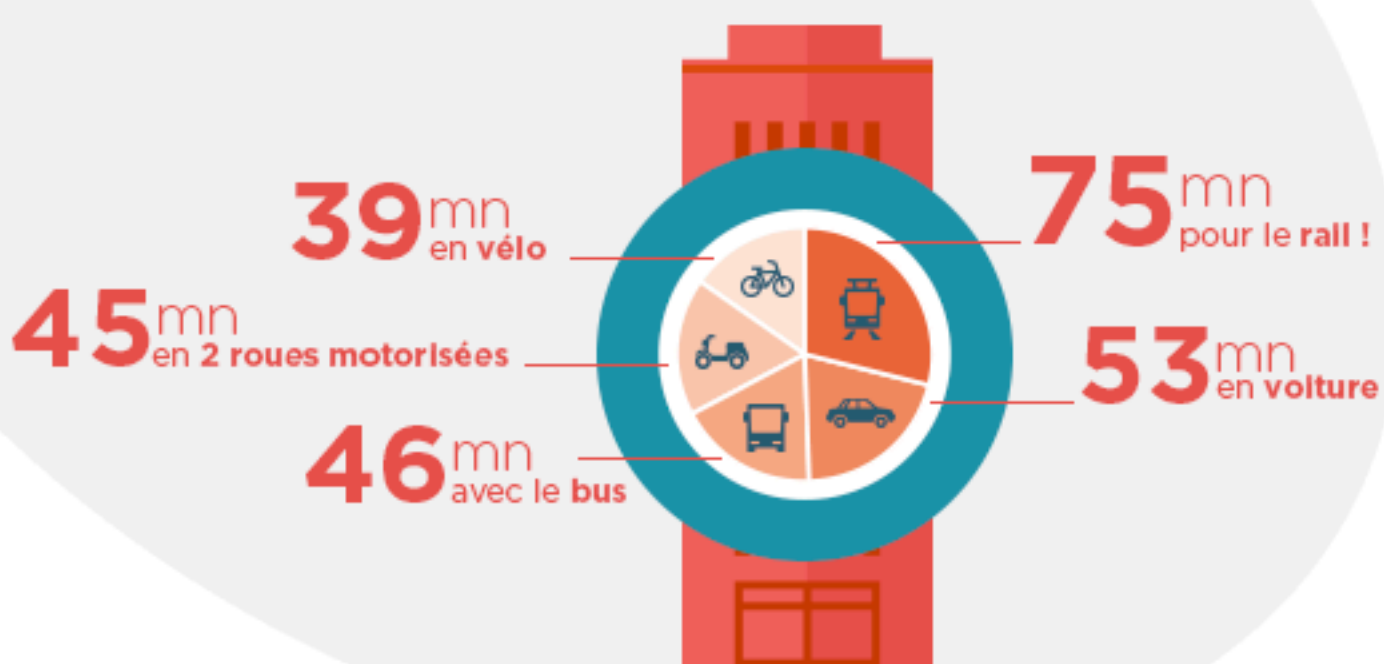
seulement **34%** des Franciliens prennent les transports en commun pour aller travailler versus 13% en général.

On pouvait s'attendre à plus...

La combinaison gagnante : voiture + transport en commun privilégiée par 98%.

# TRAJET DOMICILE-TRAVAIL : À VOS MONTRES....

## TEMPS PASSÉ EN MOYENNE, PAR JOUR, POUR SE RENDRE AU TRAVAIL



## CALCUL MENTAL ... :-)

Si vous mettez **une heure** pour vous rendre au travail **par jour**,

vous aurez passé l'équivalent de **28 à 30 jours**

de travail au volant de votre voiture dans l'année...

QUASIMENT L'ÉQUIVALENT DE VOS JOURS DE VACANCES

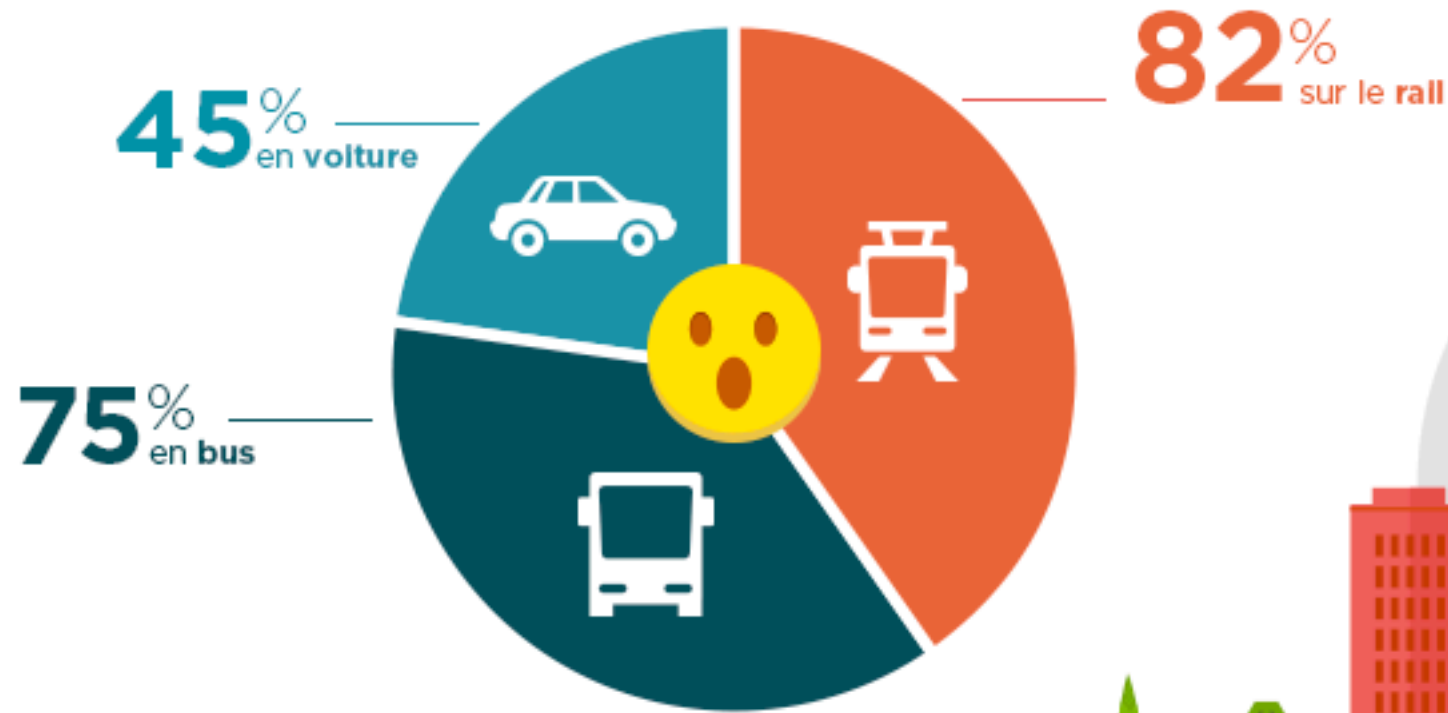
# TRAJET DOMICILE-TRAVAIL : STRESS ET RETARD...

PRÈS D'UN PÉRIURBAIN SUR DEUX RENCONTRE RÉGULIÈREMENT UN IMPRÉVU SUR SON TRAJET, LE PLUS SOUVENT DANS LES TRANSPORTS EN COMMUN



## LES FRANCILIENS ONT LA PALME DES IMPRÉVUS !

**2 sur 3** en font régulièrement l'expérience contre **4 sur 10** dans les autres régions.



## LA LONGUEUR DU TRAJET A UN IMPACT ÉLEVÉ SUR LA FRÉQUENCE DES RETARDS CONSTATÉS

### SONT CONCERNÉS :

55% de ceux qui habitent à + de 10 kms

20% de ceux qui habitent à - de 10 kms

# NOUVELLES MOBILITÉS, APPLIS : OÙ EN SONT LES PÉRIURBAINS

## COVOITURAGE OU AUTOPARTAGE DES PRATIQUES ENCORE MARGINALES

Mais partagées par tous... de 25 à 65 ans !

**10%** pratiquent le covoiturage en tant que conducteur

**9%** en tant que passager co-voituré

**1%** pour l'autopartage (ou location de sa voiture sur un site entre particuliers)



SANS SURPRISE LE COVOITURAGE, C'EST D'ABORD UNE QUESTION ÉCONOMIQUE

## CÔTÉ APPLIS OU AIDES À LA CONDUITE, LE GPS RESTE EN TÊTE

**72%** utilisent le GPS  
**49%** privilégient les applis signalant l'état du trafic : embouteillage, accident...



**2 fois plus nombreux** en région parisienne, d'abord les jeunes de moins de 35 ans qui les utilisent **2 fois plus** que les autres...